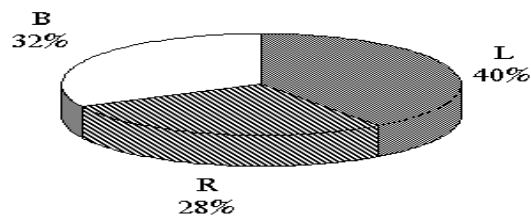


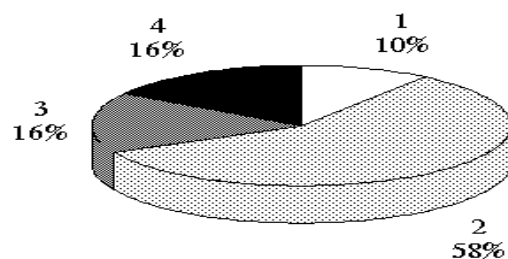
**Рис. 5.3. Классы биоэлектрической активности головного мозга у лиц, перенесших острую лучевую болезнь (n=50, 1996 г.)**

- 1 - без пароксизмальной активности и межполушарной асимметрии
- 2 - с наличием пароксизмальной активности
- 3 - с наличием межполушарной асимметрии
- 4 - с наличием пароксизмальной активности и межполушарной асимметрии
- 5 - с наличием фокальных изменений



**Рис. 5.4. Межполушарная асимметрия биоэлектрической активности головного мозга у лиц, перенесших острую лучевую болезнь (n=50, 1996 г.)**

- L - левополушарный паттерн ЭЭГ
- R - правополушарный паттерн ЭЭГ
- B - билатеральный паттерн ЭЭГ



**Рис. 5.5. Характерные ЭЭГ-синдромы отдаленного периода острой лучевой болезни**

- 1 - гиперсинхронный (моноритмичный) тип ЭЭГ
- 2 - плоский полиморфный тип ЭЭГ
- 3 - дезорганизованный с доминированием  $\alpha$  - активности тип ЭЭГ
- 4 - дезорганизованный с доминированием  $\delta$  - активности тип ЭЭГ