

Рис. 5.1. Динамика органических психических расстройств у лиц, перенесших острую лучевую болезнь:

- ОЛБ-0** - 37 пациентов, которым в 1986 г. была диагностирована ОЛБ, однако в дальнейшем диагноз ОЛБ не нашел подтверждения (средняя доза общего относительно равномерного γ - и β -облучения $0,22 \pm 0,05$ Гр);
- ОЛБ-1** - 38 пациентов, которые перенесли ОЛБ 1-й степени тяжести ($1,07 \pm 0,12$ Гр);
- ОЛБ-2** - 35 пациентов, которые перенесли ОЛБ 2-й и 3-й степеней тяжести ($2,69 \pm 0,20$ Гр).

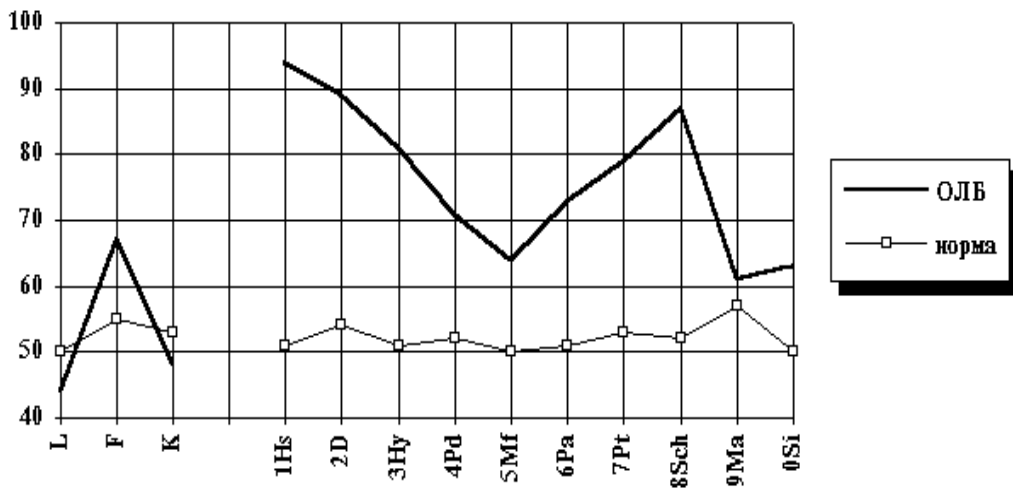


Рис. 5.2. Усредненные профили ММРІ у лиц, перенесших острую лучевую болезнь:

Шкалы достоверности: L-лжи, F-надежности, K-коррекции.

Основные шкалы ММРІ: 1Hs-ипохондрии, 2D-депрессии, 3Hu-истерии, 4Pd-психопатии, 5Mf-мужественности-женственности, 6Pa-паранойи, 7Pt-психастении, 8Sch-шизофрении, 9Ma-мании, 0Si-интроверсии