

Рис. 4.1. Факторы, оказавшие влияние на психическое здоровье облученных in utero детей.
 η - коэффициент корреляционных отношений.
 \longrightarrow - достоверное ($p < 0,05$) влияние фактора.

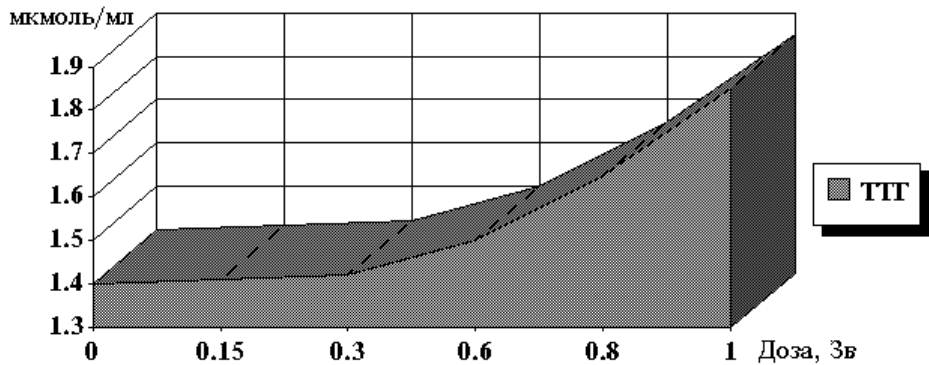


Рис. 4.2. Зависимость между уровнем тиреотропного гормона (ТТГ) и дозой внутриутробного облучения щитовидной железы

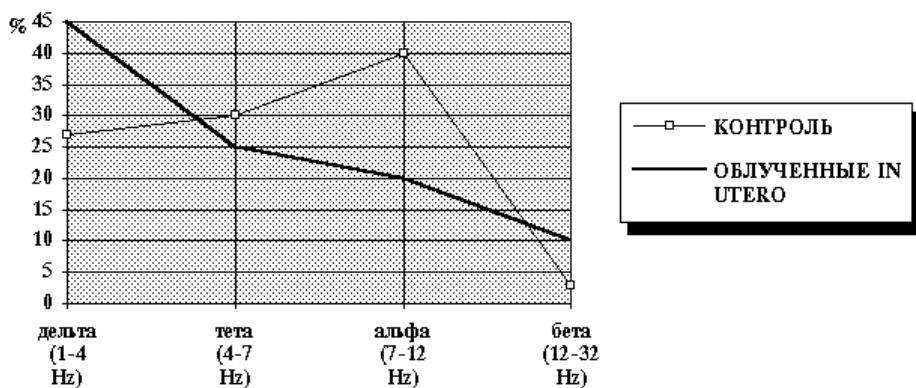


Рис. 4.3. Спектральная мощность ЭЭГ (%) в “экспериментальной” ($n=50$) и контрольной ($n=50$) группах